

**Муниципальное бюджетное
общеобразовательное учреждение
«Средняя общеобразовательная
школа № 31»**

**муниципального образования городской
округ Симферополь Республики Крым**

ПАСПОРТ ДОСТУПНОСТИ

2020 год



**Паспорт доступности
объекта социальной инфраструктуры (ОСИ)**

№ 2

1. Общие сведения об объекте

- 1.1. Наименование (вид) объекта здание школы (объект образования)
- 1.2. Адрес объекта 295022, Российская Федерация, Республика Крым, г. Симферополь, ул. Титова, 12
- 1.3. Сведения о размещении объекта:
 - отдельно стоящее здание 3 (три) этажа площадью 14539 кв. м
 - наличие прилегающего земельного участка (да, нет); 2100 кв.м
- 1.4. Год постройки здания 1963 г.
- 1.5. Дата предстоящих плановых ремонтных работ: текущего - ежегодно, капитального - нет
- 1.6. Название организации (учреждения), (полное юридическое наименование - согласно Уставу), Муниципальное бюджетное общеобразовательное учреждение «Средняя общеобразовательная школа № 31» муниципального образования городской округ Симферополь Республики Крым
- 1.7. Юридический адрес организации (учреждения) 295022, Российская Федерация, Республика Крым, г. Симферополь, ул. Титова, 12
- 1.8. Основание для пользования объектом (оперативное управление, аренда, собственность) оперативное управление
- 1.9. Форма собственности (государственная, негосударственная, иное) муниципальная
- 1.10. Территориальная принадлежность (федеральная, региональная, муниципальная) муниципальная
- 1.11. Вышестоящая организация (наименование) Муниципальное казённое учреждение Управление образования Администрации г. Симферополя Республики Крым
- 1.12. Адрес вышестоящей организации, другие координаты 295034, Российская Федерация, Республика Крым, г. Симферополь, б. Франко, д.25

**2. Характеристика деятельности организации на объекте
(по обслуживанию населения)**

- 2.1 Сфера деятельности (здравоохранение, образование, социальная защита, физическая культура и спорт, культура, связь и информация, транспорт, жилой фонд, потребительский рынок и сфера услуг, другое) образование
- 2.2 Виды оказываемых услуг образовательные
- 2.3 Форма оказания услуг: (на объекте, с длительным пребыванием, в т.ч. проживанием, на дому, дистанционно) на объекте
- 2.4 Категории обслуживаемого населения по возрасту: (дети, взрослые трудоспособного возраста, пожилые; все возрастные категории) дети
- 2.5 Категории обслуживаемых инвалидов: инвалиды, передвигающиеся на кресле – коляске, инвалиды с нарушениями опорно – двигательного аппарата
- 2.6 Плановая мощность - 1200; посещаемость (количество обслуживаемых в день), вместимость, пропускная способность 1200 чел.
- 2.7 Участие в исполнении ИПР инвалида, ребёнка - инвалида (да, нет) нет

3. Состояние доступности объекта

3.1 Путь следования к объекту пассажирским транспортом

(описать маршрут движения с использованием пассажирского транспорта)

общественный транспорт до остановки «Луговое», далее перейти дорогу и выйти на ул. Титова и по тротуару к зданию МБОУ

наличие адаптированного пассажирского транспорта к объекту - есть

3.2 Путь к объекту от ближайшей остановки пассажирского транспорта:

3.2.1 расстояние до объекта от остановки пассажирского транспорта - 500 м

3.2.2 время движения (пешком) от остановки к объекту 5-10 мин.

3.2.3 наличие выделенного от проезжей части пешеходного пути (да, нет) - да

3.2.4 перекрёстки: нет перекрестков

3.2.5 информация на пути следования к объекту: акустическая, тактильная, визуальная - нет

3.2.6 перепады высоты на пути: есть, нет (бордюры)

Их обустройство для инвалидов на коляске: да, нет (нет)

3.3 Организация доступности объекта для инвалидов - форма обслуживания*

№ п/п	Категория инвалидов (вид нарушения)	Вариант организации доступности объекта (формы обслуживания)*
1.	Все категории инвалидов и МГН в том числе инвалиды:	ВНД
2	передвигающиеся на креслах - колясках	ВНД
3	с нарушениями опорно - двигательного аппарата	ВНД
4	с нарушениями зрения	ВНД
5	с нарушениями слуха	ВНД
6	с нарушениями умственного развития	ВНД

* - указывается один из вариантов: "А", "Б", "ДУ", "ВНД"

3.4 Состояние доступности основных структурно - функциональных зон

№ п/п	Основные структурно - функциональные зоны	Состояние доступности, в том числе для основных категорий инвалидов*
1	Территория, прилегающая к зданию (участок)	ВНД (К,С), ДЧ-И (У,Г,О)
2	Вход (входы) в здание	ДЧ-И (К,С,О), ДУ (Г,У)
3	Путь (пути) движения внутри здания (в т.ч. пути эвакуации)	ВНД (С,О,К), ДЧ-И (Г,У)
4	Зона целевого назначения здания (целевого посещения объекта)	ДУ (У), ВНД (Г,С,К,О)
5	Санитарно-гигиенические помещения	ВНД (К,О,С), ДЧ-И (Г,У)
6	Система информации и связи (на всех зонах)	ДУ (У,О,К,Г), ВНД (С)
7	Пути движения к объекту (от остановки транспорта)	ВНД(К,С,У,О,Г)

* Указывается: ДП-В - доступно полностью всем; ДП-И (К, О, С, Г, У) - доступно полностью избирательно (указать категории инвалидов); ДЧ-В - доступно частично всем; ДЧ-И (К, О, С, Г, У) - доступно частично избирательно (указать категории инвалидов); ДУ - доступно условно, ВНД - временно недоступно

3.5. Итоговое заключение о состоянии доступности ОСИ: объект признан временно недоступен для категорий инвалидов, передвигающихся на креслах – колясках (К), с нарушениями умственного развития (У), слуха (Г), опорно - двигательного аппарата (О) и зрения (С).

Для решения вопросов доступности для всех категорий инвалидов, в качестве безусловно обязательных мер, требуется прежде всего обеспечить оказание работниками организации помощи инвалидам в преодолении барьеров, мешающих получению ими услуг наравне с другими лицами. Рекомендуется провести ремонтные работы по обустройству съездами со снижением бордюрного камня, который обеспечит безопасный спуск/подъем с пешеходного пути к площадкам. У входа в здание в доступном месте установлена беспроводная кнопка вызова сотрудника персонала объекта. Наличие кнопки обозначено табличкой знаком - пиктограммой «Инвалид».

Для обеспечения доступности внутри здания необходимо обеспечить размещение комплексной системы информации (визуальной, контрастной, тактильной) с указанием направления движения от входа на всех путях движения к зонам целевого назначения. Пути эвакуации на объекте обозначить специальными знаками и символами.

Для удобства ориентирования слабовидящих людей на лестничном марше главного входа по краю первой и последней ступени нанесена контрастная полоса ярко-жёлтого цвета. Рекомендуется нанести тактильно – контрастную маркировку, выполняющую предупредительную функцию перед опасными участками на всех путях движения, и обеспечить высокий уровень освещения всех зон объекта.

Для инвалидов с нарушениями слуха во всех помещениях школы рекомендуется предусмотреть установку световых сигнализаторов школьного звонка, а также световой сигнализации об эвакуации в случае чрезвычайных ситуаций.

Для обеспечения доступности объекта для всех категорий инвалидов с нарушениями опорно – двигательного аппарата рекомендуется внутри здания обустроить пороги.

Для инвалидов – колясочников для перемещения по межэтажным лестничным маршам приобретен мобильный лестничный подъемник.

В санитарно – гигиенических помещениях рекомендуется оборудовать доступные кабинки для инвалидов и установить в них систему тревожной сигнализации или систему двухсторонней громкоговорящей связи.

4. Управленческое решение

4.1. Рекомендации по адаптации основных структурных элементов объекта

N п/п	Основные структурно - функциональные зоны объекта	Рекомендации по адаптации объекта (вид работы)*
1	Территория, прилегающая к зданию (участок)	Текущий ремонт, ТСР
2	Вход (входы) в здание	Текущий ремонт, ТСР
3	Путь (пути) движения внутри здания (в т.ч. пути эвакуации)	Текущий ремонт, ТСР
4	Зона целевого назначения здания (целевого посещения объекта)	Текущий ремонт, ТСР
5	Санитарно-гигиенические помещения	Капитальный ремонт, текущий ремонт, ТСР
6	Система информации на объекте (на всех зонах)	Текущий ремонт, ТСР
7	Пути движения к объекту (от остановки транспорта)	-
8	Все зоны и участки	Капитальный ремонт, текущий ремонт, ТСР

* - указывается один из вариантов (видов работ): не нуждается; ремонт (текущий, капитальный); индивидуальное решение с ТСР; технические решения невозможны - организация альтернативной формы обслуживания

4.2. Период проведения работ в рамках реализации муниципальной программы «Создание доступной среды для инвалидов и маломобильных групп населения в муниципальном

образовании городской округ Симферополь Республики Крым», утверждённой постановлением администрации города Симферополя от 31.08.2017 №2977 - 2020 год

(указывается наименование документа: программы, плана)

4.3 Ожидаемый результат (по состоянию доступности) после выполнения работ по адаптации ДУ (К), ДП-И (Г,О,У,С)

Оценка результата исполнения программы, плана (по состоянию доступности)

4.4. Для принятия решения требуется, не требуется (нужное подчеркнуть):

Согласование Министерства образования, науки и молодёжи Республики Крым

Имеется заключение уполномоченной организации о состоянии доступности объекта (наименование документа и выдавшей его организации, дата), прилагается

4.5. Информация размещена (обновлена) на Карте доступности субъекта Российской Федерации дата 21.08.2020 www.zhit-vmeste.ru

(наименование сайта, портала)

5. Особые отметки

Паспорт сформирован на основании:

1. Анкеты (информации об объекте) от "18" августа 2020 г.
2. Акта обследования объекта: № 2 от "21" августа 2020 г.
3. Решения Комиссии МБОУ «Средняя общеобразовательная школа № 31» МОГО Симферополь Республики Крым от "18" августа 2020 г.

Приложение А.3

УТВЕРЖДАЮ

Директор МБОУ

«Средняя общеобразовательная

школа № 31»

Симферополь РК

Скребец О.Н.

августа 2020 г.



Анкета

(информация об объекте социальной инфраструктуры) к паспорту доступности оси

1. Общие сведения об объекте

- 1.1. Наименование (вид) объекта здание школы (объект образования)
- 1.2. Адрес объекта 295022, Российская Федерация, Республика Крым, г. Симферополь, ул. Титова, 12
- 1.3. Сведения о размещении объекта:
 - отдельно стоящее здание 3 (три) этажа площадью 14539 кв. м
 - наличие прилегающего земельного участка (да, нет); 2100 кв.м
- 1.4. Год постройки здания 1963 г.
- 1.5. Дата предстоящих плановых ремонтных работ: текущего - ежегодно, капитального - нет
- 1.6. Название организации (учреждения), (полное юридическое наименование - согласно Уставу), Муниципальное бюджетное общеобразовательное учреждение «Средняя общеобразовательная школа № 31» муниципального образования городской округ Симферополь Республики Крым
- 1.7. Юридический адрес организации (учреждения) 295022, Российская Федерация, Республика Крым, г. Симферополь, ул. Титова, 12
- 1.8. Основание для пользования объектом (оперативное управление, аренда, собственность) оперативное управление
- 1.9. Форма собственности (государственная, негосударственная, иное) муниципальная
- 1.10. Территориальная принадлежность (федеральная, региональная, муниципальная) муниципальная
- 1.11. Вышестоящая организация (наименование) Муниципальное казённое учреждение Управление образования Администрации г. Симферополя Республики Крым
- 1.12. Адрес вышестоящей организации, другие координаты 295034, Российская Федерация, Республика Крым, г. Симферополь, б. Франко, д.25

2. Характеристика деятельности организации на объекте (по обслуживанию населения)

- 2.1 Сфера деятельности (здравоохранение, образование, социальная защита, физическая культура и спорт, культура, связь и информация, транспорт, жилой фонд, потребительский рынок и сфера услуг, другое) образование
- 2.2 Виды оказываемых услуг образовательные
- 2.3 Форма оказания услуг: (на объекте, с длительным пребыванием, в т.ч. проживанием, на дому, дистанционно) на объекте
- 2.4 Категории обслуживаемого населения по возрасту: (дети, взрослые трудоспособного возраста, пожилые; все возрастные категории) дети
- 2.5 Категории обслуживаемых инвалидов: инвалиды, передвигающиеся на кресле – коляске, инвалиды с нарушениями опорно – двигательного аппарата
- 2.6 Плановая мощность - 1200; посещаемость (количество обслуживаемых в день), вместимость, пропускная способность 1200 чел.
- 2.7 Участие в исполнении ИПР инвалида, ребёнка - инвалида (да, нет) нет

3. Состояние доступности объекта

- 3.1 Путь следования к объекту пассажирским транспортом (описать маршрут движения с использованием пассажирского транспорта) общественный транспорт до остановки «Луговое», далее перейти дорогу и выйти на ул. Титова и по тротуару к зданию МБОУ
наличие адаптированного пассажирского транспорта к объекту - есть
- 3.2 Путь к объекту от ближайшей остановки пассажирского транспорта:
- 3.2.1 расстояние до объекта от остановки пассажирского транспорта - 500 м
- 3.2.2 время движения (пешком) от остановки к объекту 5-10 мин.
- 3.2.3 наличие выделенного от проезжей части пешеходного пути (да, нет) - да
- 3.2.4 перекрёстки: нет перекрёстков
- 3.2.5 информация на пути следования к объекту: акустическая, тактильная, визуальная - нет
- 3.2.6 перепады высоты на пути: есть, нет (бордюры)
- Их обустройство для инвалидов на коляске: да, нет (нет)
- 3.3 Организация доступности объекта для инвалидов - форма обслуживания*

№ п/п	Категория инвалидов (вид нарушения)	Вариант организации доступности объекта (формы обслуживания)*
1.	Все категории инвалидов и МГН	ВНД
	в том числе инвалиды:	
2	передвигающиеся на креслах - колясках	ВНД
3	с нарушениями опорно - двигательного аппарата	ВНД
4	с нарушениями зрения	ВНД
5	с нарушениями слуха	ВНД
6	с нарушениями умственного развития	ВНД

* - указывается один из вариантов: "А", "Б", "ДУ", "ВНД"

4. Управленческое решение

4.1. Рекомендации по адаптации основных структурных элементов объекта

№ п/п	Основные структурно - функциональные зоны объекта	Рекомендации по адаптации объекта (вид работы)*
1	Территория, прилегающая к зданию (участок)	Текущий ремонт, ТСР
2	Вход (входы) в здание	Текущий ремонт, ТСР
3	Путь (пути) движения внутри здания (в т.ч. пути эвакуации)	Текущий ремонт, ТСР
4	Зона целевого назначения здания (целевого посещения объекта)	Текущий ремонт, ТСР
5	Санитарно-гигиенические помещения	Капитальный ремонт, текущий ремонт, ТСР
6	Система информации на объекте (на всех зонах)	Текущий ремонт, ТСР
7	Пути движения к объекту (от остановки транспорта)	-
8	Все зоны и участки	Капитальный ремонт, текущий ремонт, ТСР

* - указывается один из вариантов (видов работ): не нуждается; ремонт (текущий, капитальный); индивидуальное решение с ТСР; технические решения невозможны - организация альтернативной формы обслуживания

Размещение информации на Карте доступности субъекта Российской Федерации
Согласовано _____ Ядута Надежда Степановна, зам. директора по АХЧ, телефон

+7(978) 841-12-43

(подпись, Ф.И.О., должность; координаты для связи уполномоченного представителя объекта)



Приложение А.4

УТВЕРЖДАЮ

Начальник Департамента
труда и социальной защиты
населения администрации
города Симферополя

Д.А. Фератова

21 августа 2020 г.

**Акт обследования
объекта социальной инфраструктуры
к паспорту доступности оси**

**Муниципальное бюджетное общеобразовательное учреждение
«Средняя общеобразовательная школа – детский сад № 37»
муниципального образования городской округ Симферополь Республики Крым**

1. Общие сведения об объекте

- 1.1. Наименование (вид) объекта здание школы (объект образования)
- 1.2. Адрес объекта 295022, Российская Федерация, Республика Крым, г. Симферополь, ул. Титова, 12
- 1.3. Сведения о размещении объекта:
 - отдельно стоящее здание 3 (три) этажа площадью 14539 кв. м
 - наличие прилегающего земельного участка (да, нет); 2100 кв.м
- 1.4. Год постройки здания 1963 г.
- 1.5. Дата предстоящих плановых ремонтных работ: текущего - ежегодно, капитального - нет
- 1.6. Название организации (учреждения), (полное юридическое наименование - согласно Уставу), Муниципальное бюджетное общеобразовательное учреждение «Средняя общеобразовательная школа № 31» муниципального образования городской округ Симферополь Республики Крым
- 1.7. Юридический адрес организации (учреждения) 295022, Российская Федерация, Республика Крым, г. Симферополь, ул. Титова, 12
- 1.8. Основание для пользования объектом (оперативное управление, аренда, собственность) оперативное управление
- 1.9. Форма собственности (государственная, негосударственная, иное) муниципальная
- 1.10. Территориальная принадлежность (федеральная, региональная, муниципальная) муниципальная
- 1.11. Вышестоящая организация (наименование) Муниципальное казённое учреждение Управление образования Администрации г. Симферополя Республики Крым
- 1.12. Адрес вышестоящей организации, другие координаты 295034, Российская Федерация, Республика Крым, г. Симферополь, б. Франко, д.25

**2. Характеристика деятельности организации на объекте
(по обслуживанию населения)**

Дополнительная информация – виды оказываемых услуг: образовательные

3. Состояние доступности объекта

- 3.1 Путь следования к объекту пассажирским транспортом
(описать маршрут движения с использованием пассажирского транспорта)
общественный транспорт до остановки «Луговое», далее перейти дорогу и выйти на ул. Титова и по тротуару к зданию МБОУ
наличие адаптированного пассажирского транспорта к объекту - есть
- 3.2 Путь к объекту от ближайшей остановки пассажирского транспорта:
 - 3.2.1 расстояние до объекта от остановки пассажирского транспорта - 500 м

3.2.2 время движения (пешком) от остановки к объекту 5-10 мин.

3.2.3 наличие выделенного от проезжей части пешеходного пути (да, нет) - да

3.2.4 перекрёстки: нет перекрестков

3.2.5 информация на пути следования к объекту: акустическая, тактильная, визуальная - нет

3.2.6 перепады высоты на пути: есть, нет (бордюры)

Их обустройство для инвалидов на коляске: да, нет (нет)

3.3 Организация доступности объекта для инвалидов - форма обслуживания*

№ п/п	Категория инвалидов (вид нарушения)	Вариант организации доступности объекта (формы обслуживания)*
1.	Все категории инвалидов и МГН	ВНД
	в том числе инвалиды:	
2	передвигающиеся на креслах-колясках	ВНД
3	с нарушениями опорно-двигательного аппарата	ВНД
4	с нарушениями зрения	ВНД
5	с нарушениями слуха	ВНД
6	с нарушениями умственного развития	ВНД

* - указывается один из вариантов: "А", "Б", "ДУ", "ВНД"

3.4 Состояние доступности основных структурно - функциональных зон

№ п/п	Основные структурно - функциональные зоны	Состояние доступности, в том числе для основных категорий инвалидов*
1	Территория, прилегающая к зданию (участок)	ВНД (К,С), ДЧ-И (У,Г,О)
2	Вход (входы) в здание	ДЧ-И (К,С,О), ДУ (Г,У)
3	Путь (пути) движения внутри здания (в т.ч. пути эвакуации)	ВНД (С,О,К), ДЧ-И (Г,У)
4	Зона целевого назначения здания (целевого посещения объекта)	ДУ (У), ВНД (Г,С,К,О)
5	Санитарно-гигиенические помещения	ВНД (К,О,С), ДЧ-И (Г,У)
6	Система информации и связи (на всех зонах)	ДУ (У,О,К,Г), ВНД (С)
7	Пути движения к объекту (от остановки транспорта)	ВНД(К,С,У,О,Г)

* Указывается: ДП-В - доступно полностью всем; ДП-И (К, О, С, Г, У) - доступно полностью избирательно (указать категории инвалидов); ДЧ-В - доступно частично всем; ДЧ-И (К, О, С, Г, У) - доступно частично избирательно (указать категории инвалидов); ДУ - доступно условно, ВНД - временно недоступно

3.5. Итоговое заключение о состоянии доступности ОСИ: объект признан временно недоступен для категорий инвалидов, передвигающихся на креслах – колясках (К), с нарушениями умственного развития (У), слуха (Г), опорно - двигательного аппарата (О) и зрения (С).

Для решения вопросов доступности для всех категорий инвалидов, в качестве безусловно обязательных мер, требуется прежде всего обеспечить оказание работниками организации помощи инвалидам в преодолении барьеров, мешающих получению ими услуг наравне с другими лицами. Рекомендуются провести ремонтные работы по обустройству

съездами со снижением бордюрного камня, который обеспечит безопасный спуск/подъем с пешеходного пути к площадкам. У входа в здание в доступном месте установлена беспроводная кнопка вызова сотрудника персонала объекта. Наличие кнопки обозначено табличкой знаком - пиктограммой «Инвалид».

Для обеспечения доступности внутри здания необходимо обеспечить размещение комплексной системы информации (визуальной, контрастной, тактильной) с указанием направления движения от входа на всех путях движения к зонам целевого назначения. Пути эвакуации на объекте обозначить специальными знаками и символами.

Для удобства ориентирования слабовидящих людей на лестничном марше главного входа по краю первой и последней ступени нанесена контрастная полоса ярко-жёлтого цвета. Рекомендуется нанести тактильно – контрастную маркировку, выполняющую предупредительную функцию перед опасными участками на всех путях движения, и обеспечить высокий уровень освещения всех зон объекта.

Для инвалидов с нарушениями слуха во всех помещениях школы рекомендуется предусмотреть установку световых сигнализаторов школьного звонка, а также световой сигнализации об эвакуации в случае чрезвычайных ситуаций.

Для обеспечения доступности объекта для всех категорий инвалидов с нарушениями опорно – двигательного аппарата рекомендуется внутри здания обустроить пороги.

Для инвалидов – колясочников для перемещения по межэтажным лестничным маршам приобретен мобильный лестничный подъемник.

В санитарно – гигиенических помещениях рекомендуется оборудовать доступные кабинки для инвалидов и установить в них систему тревожной сигнализации или систему двухсторонней громкоговорящей связи.

4. Управленческое решение (проект)

4.1. Рекомендации по адаптации основных структурных элементов объекта

№ п/п	Основные структурно - функциональные зоны объекта	Рекомендации по адаптации объекта (вид работы)*
1	Территория, прилегающая к зданию (участок)	Текущий ремонт, ТСР
2	Вход (входы) в здание	Текущий ремонт, ТСР
3	Путь (пути) движения внутри здания (в т.ч. пути эвакуации)	Текущий ремонт, ТСР
4	Зона целевого назначения здания (целевого посещения объекта)	Текущий ремонт, ТСР
5	Санитарно-гигиенические помещения	Капитальный ремонт, текущий ремонт, ТСР
6	Система информации на объекте (на всех зонах)	Текущий ремонт, ТСР
7	Пути движения к объекту (от остановки транспорта)	-
8	Все зоны и участки	Капитальный ремонт, текущий ремонт, ТСР

* - указывается один из вариантов (видов работ): не нуждается; ремонт (текущий, капитальный); индивидуальное решение с ТСР; технические решения невозможны - организация альтернативной формы обслуживания

4.2. Период проведения работ в рамках реализации муниципальной программы «Создание доступной среды для инвалидов и маломобильных групп населения в муниципальном образовании городской округ Симферополь Республики Крым», утверждённой постановлением администрации города Симферополя от 31.08.2017 №2977 - 2020 год

(указывается наименование документа: программы, плана)

4.3 Ожидаемый результат (по состоянию доступности) после выполнения работ по адаптации ДУ (К), ДП-И (Г,О,У,С)

Оценка результата исполнения программы, плана (по состоянию доступности)

4.4. Для принятия решения требуется, не требуется (нужное подчеркнуть):

4.4.1. Согласование на Комиссии

(наименование Комиссии по координации деятельности в сфере обеспечения доступной среды жизнедеятельности для инвалидов и других МГН)

4.4.2. Согласование работ с надзорными органами (в сфере проектирования и строительства, архитектуры, охраны памятников, другое - указать)

4.4.3. Техническая экспертиза, разработка проектно - сметной документации;

4.4.4. Согласование с вышестоящей организацией (собственником объекта);

4.4.5. Согласование с общественными организациями инвалидов _____;

4.4.6. Другое

Имеется заключение уполномоченной организации о состоянии доступности объекта (наименование документа и выдавшей его организации, дата),

прилагается _____

4.5. Информация может быть размещена (обновлена) на Карте доступности субъекта Российской Федерации _____

www.zhit-vmeste.ru

(наименование сайта, портала)

5. Особые отметки

Приложения:

Результаты обследования:

1. Территории, прилегающей к объекту на 5 л.
2. Входа (входов) в здание на 2 л.
3. Путей движения в здании на 5 л.
4. Зоны целевого назначения объекта на 12 л.
5. Санитарно-гигиенических помещений на 1 л.
6. Системы информации (и связи) на объекте на 3 л.

Результаты фотофиксации на объекте здание школы № 31 60 на 19 л.

Поэтажные планы, паспорт БТИ здание школы № 31 на - л.

Другое (в том числе дополнительная информация о путях движения к объекту) фотофиксации на - л.

Руководитель
рабочей группы:

директор МБОУ «Средняя общеобразовательная
школа № 31» МОГО Симферополь РК

(должность, ФИО)

Скребец О.Н.

(подпись)

Члены рабочей группы:

зам. директора по УВР МБОУ «Средняя общеобразовательная
школа № 31» МОГО Симферополь РК

(должность, ФИО)

Чепурко Е.Н.

(подпись)

зам. директора по АХЧ МБОУ «Средняя общеобразовательная
школа № 31» МОГО Симферополь РК

(должность, ФИО)

Ядута Н.С.

(подпись)

Главный специалист отдела
по вопросам доступности
департамента труда и социальной
защиты населения администрации
города Симферополя

(должность, ФИО)

Иванюра И.П.

(подпись)

Председатель ассоциации
инвалидов и общественных
организаций инвалидов РК

(должность, ФИО)

Кучмий Д.С.

(подпись)

Управленческое решение согласовано « » 20 г. (протокол №)
Комиссией (название)

I Результаты обследования:

Территории, прилегающей к зданию (участка)

МБОУ «Средняя общеобразовательная школа № 31»

муниципального образования городской округ Симферополь Республики Крым

г.Симферополь, ул. Титова, 12

Наименование объекта, адрес

N п/п	Наименование функционально - планировочного элемента	Наличие элемента			Выявленные нарушения и замечания		Работы по адаптации объектов	
		есть/нет	N на плане территории	N фото	Содержание	Значимо для инвалида (категория)	Содержание	Виды работ
1.1	Вход (входы) на территорию	есть		1				
1.2	Путь (пути) движения на территории	есть		3-15	- тротуарный бордюр препятствует проходу на площадке; - отсутствует обозначение пути движения к входу в здание для инвалидов	К Все	-оборудовать пандусными съездами бордюры в местах входа на площадки; - обозначить пути направления к доступному входу в здание, используя средства информации (символы, знаки) для своевременного ориентирования и удобства перемещения по территории	ТР, ТСР
1.3	Лестница (наружная)	нет						
1.4	Пандус (наружный)	нет	-		-	-		-
1.5	Автостоянка и парковка	нет	-	-	-	-		-
	ОБЩИЕ требования к зоне						Обеспечить беспрепятственное и удобное передвижение МГН к зданию.	

II Заключение по зоне:

Наименование структурно - функциональной зоны	Состояние доступности*	Приложение		Рекомендации по адаптации
		N на	N	

	(к пункту 3.4 Акта обследования ОСИ)	плане	фото	(вид работы)** к пункту 4.1 Акта обследования ОСИ
Территория, прилегающая к зданию	ВНД (К,С), ДЧ-И (Г,У,О)		1, 3- 15	Текущий ремонт, ТСР

* указывается: ДП-В - доступно полностью всем; ДП-И (К, О, С, Г, У) - доступно полностью избирательно (указать категории инвалидов); ДЧ-В - доступно частично всем; ДЧ-И (К, О, С, Г, У) - доступно частично избирательно (указать категории инвалидов); ДУ - доступно условно, ВНД - недоступно

** указывается один из вариантов: не нуждается; ремонт (текущий, капитальный); индивидуальное решение с ТСР; технические решения невозможны - организация альтернативной формы обслуживания

Комментарий к заключению: -

I Результаты обследования:

Входа (входов) в здание

МБОУ «Средняя общеобразовательная школа № 31»
муниципального образования городской округ Симферополь Республики Крым
г. Симферополь, ул. Титова, 12
Наименование объекта, адрес

N п/п	Наименование функционального - планировочного элемента	Наличие элемента			Выявленные нарушения и замечания		Работы по адаптации объектов	
		есть / нет	N на плане (по этажном)	N фото	Содержание	Значимое для инвалида (категория)	Содержание	Виды работ
2.1	Лестница (наружная)	есть		2	- отсутствуют предупреждающие тактильно - контрастные указатели	С	- предусмотреть тактильно - контрастные указатели на расстоянии 0,3 м от внешнего края проступи верхней и нижней ступеней	ТР, ТСР
2.2	Пандус (наружный)	нет						
2.3	Входная площадка (перед дверью)	есть		2	- отсутствует предупреждающий тактильно - контрастный указатель перед входной дверью	С	- оборудовать предупреждающий тактильно - контрастный указатель на расстоянии 0,9 м от входной двери	
2.4	Дверь (входная)	есть		2, 16	- высота порога более 0,014 м	К, О	- выровнять высоту порога или обустроить съездами	КР, ТСР
2.5	Тамбур	есть		16				
	ОБЩИЕ требования к зоне						Обеспечить доступность для всех категорий инвалидов.	

II Заключение по зоне:

Наименование структурно - функциональной зоны	Состояние доступности* (к пункту 3.4 Акта обследования ОСИ)	Приложение		Рекомендации по адаптации (вид работы)** к пункту 4.1 Акта обследования ОСИ
		N на плане	N фото	
Входа (входов) в здание	ДЧ-И (К,С,О), ДУ (Г,У)		2, 16	Текущий ремонт, Капитальный ремонт,

* указывается: ДП-В - доступно полностью всем; ДП-И (К, О, С, Г, У) - доступно полностью избирательно (указать категории инвалидов); ДЧ-В - доступно частично всем; ДЧ-И (К, О, С, Г, У) - доступно частично избирательно (указать категории инвалидов); ДУ - доступно условно, ВНД - недоступно

** указывается один из вариантов: не нуждается; ремонт (текущий, капитальный); индивидуальное решение с ТСР; технические решения невозможны - организация альтернативной формы обслуживания

Комментарий к заключению:

I Результаты обследования:

Пути (путей) движения внутри здания (в т.ч. путей эвакуации)

МБОУ «Средняя общеобразовательная школа № 31»

муниципального образования городской округ Симферополь Республики Крым

г.Симферополь, ул. Титова, 12

Наименование объекта, адрес

N п/п	Наименование функционально - планировочного элемента	Наличие элемента		Выявленные нарушения и замечания		Работы по адаптации объектов		
		есть / нет	N на плане (по этажам)	N фото	Содержание	Значимость для инвалида (категория)	Содержание	Виды работ
3.1	Коридор (вестибюль)	есть		18, 19, 21, 22, 28, 39, 48	- отсутствуют тактильно - контрастные указатели перед препятствиями (дверьми, лестничными маршами)	С	- на участках пола предусмотреть предупреждающие контрастные указатели на расстоянии 0,3 м от плоскости дверных полотен (дверь открывается по ходу движения) и на расстоянии 0,9 м от плоскости дверного полотна (дверь открывается навстречу движения), и на расстоянии 0,3 м от внешнего края проступи верхней и нижней ступеней лестничного марша	ТР, ТСП
3.2	Лестница (внутри здания)	есть			- отсутствуют предупреждающие тактильно - контрастные указатели перед препятствиями	С	- на участках пола нанести предупреждающие тактильно - контрастные указатели на расстоянии 0,3 м от внешнего края проступей верхней и нижней ступеней лестничных маршей	ТСП
3.3	Пандус (внутри здания)	нет	-	-	-	-	-	-
3.4	Лифт пассажирский (или подъёмник)	есть		20				
3.5	Дверь	есть		21-	- пороги высотой	К,О,С	- высота порогов в	ТР,

				23, 29, 34, 38, 40, 41, 44, 49, 52, 55, 58	более 0,014 м		дверных проёмах не должна превышать 0,014 м. Выровнять пороги в уровень с полом или обустроить съездами	ТСР
3.6	Пути эвакуации (в т.ч. зоны безопасности)	есть		17, 32, 33, 39, 40	- отсутствие визуального оповещения путей эвакуации в экстренных случаях для людей с ограниченными возможностями	Все	- разместить на путях эвакуации световые сигналы, имеющие повышенные характеристики распознаваемости с учётом особенностей восприятия людьми с ограниченными возможностями	ТР
	ОБЩИЕ требования к зоне						Организовать удобное и беспрепятственное передвижение внутри здания.	

II Заключение по зоне:

Наименование структурно-функциональной зоны	Состояние доступности* (к пункту 3.4 Акта обследования ОСИ)	Приложение		Рекомендации по адаптации (вид работы)** к пункту 4.1 Акта обследования ОСИ
		№ на плане	№ фото	
Пути движения внутри здания (в т.ч. пути эвакуации)	ВНД (С,О,К), ДЧ-И (Г,У)		17-23, 28, 29,32-34, 38-41,44, 48,49,52, 55,58	Текущий ремонт, ТСР

* указывается: ДП-В - доступно полностью всем; ДП-И (К, О, С, Г, У) - доступно полностью избирательно (указать категории инвалидов); ДЧ-В - доступно частично всем; ДЧ-И (К, О, С, Г, У) - доступно частично избирательно (указать категории инвалидов); ДУ - доступно условно, ВНД - недоступно

** указывается один из вариантов: не нуждается; ремонт (текущий, капитальный); индивидуальное решение с ТСР; технические решения невозможны - организация альтернативной формы обслуживания

I Результаты обследования:

4. Зоны целевого назначения здания (целевого посещения объекта)

Вариант I - зона обслуживания инвалидов

МБОУ «Средняя общеобразовательная школа № 31»

муниципального образования городской округ Симферополь Республики Крым

г.Симферополь, ул. Титова, 12

Наименование объекта, адрес

N п/п	Наименование функционально - планировочного элемента	Наличие элемента			Выявленные нарушения и замечания		Работы по адаптации объектов	
		есть/нет	N на плане (по этажном)	N фото	Содержание	Значимо для инвалида (категория)	Содержание	Виды работ
4.1	Кабинетная форма обслуживания (учебные классы)	есть		29-31, 41-42, 49-51	- отсутствуют специально оборудованные места для инвалидов;	Все	предусмотреть оборудование мест для учащихся - инвалидов: - с нарушениями зрения первые столы в ряду у окна, обеспечив их дополнительным освещением; - установить световой сигнализатор о начале и окончании занятий; - с нарушением ОДА одноместные многоуровневые столы в ряду, близкому к дверному проему входа в помещении класса;	ТСР
					- в некоторых кабинетах доски находятся на возвышении, отсутствуют съезды	К	- возвышения оборудовать съездами	ТР
4.2	Зальная форма обслуживания - библиотека	есть		58-60	- отсутствует специализированное оборудование для оказания услуг	С	- предусмотреть наличие специализированного оборудования для слабовидящих;	ТСР

	- столовая	есть		22-25	инвалидам; - отсутствуют выделенные места для учащихся - инвалидов	Все	-столы для инвалидов расположить в непосредственной близости от буфетной стойки. Стулья в зоне для учащихся инвалидов рекомендуется крепить стационарно
	- спортзал			43-47	- вход в раздевалки обустроен очень крутым и узким лестничным маршем без поручней, не обеспеченным достаточным освещением и не доступным для инвалидов	Все	- организовать помещение под раздевалку в доступном месте для инвалидов
	- актовый зал			34-36	-		
	- мед. кабинет			55-57	-		
4.3	Форма обслуживания с перемещением по маршруту	нет					
4.4	Кабина индивидуально го обслуживания	нет					
	ОБЩИЕ требования к зоне						Обеспечить полноценное получение образования, полноценное участие в учебных и воспитательных процессах всех категорий МГН

II Заключение по зоне:

Наименование структурно - функциональной зоны	Состояние доступности* (к пункту 3.4 Акта обследования ОСИ)	Приложение		Рекомендации по адаптации (вид работы)** к пункту 4.1 Акта обследования ОСИ
		№ на плане	№ фото	
Зона обслуживания инвалидов	ДУ (У), ВНД (Г,С,К,О)		22-25,29-31, 34-36, 41-47, 49-51, 55-60	Текущий ремонт, ТСР

* указывается: ДП-В - доступно полностью всем; ДП-И (К, О, С, Г, У) - доступно полностью избирательно (указать категории инвалидов); ДЧ-В - доступно частично всем;

ДЧ-И (К, О, С, Г, У) - доступно частично избирательно (указать категории инвалидов); ДУ - доступно условно, ВНД - недоступно

** указывается один из вариантов: не нуждается; ремонт (текущий, капитальный); индивидуальное решение с ТСР; технические решения невозможны - организация альтернативной формы обслуживания

I Результаты обследования:

5. Санитарно-гигиенических помещений

МБОУ «Средняя общеобразовательная школа № 31»
муниципального образования городской округ Симферополь Республики Крым
г.Симферополь, ул. Титова, 12
Наименование объекта, адрес

N п/п	Наименование функционального элемента	Наличие элемента			Выявленные нарушения и замечания		Работы по адаптации объектов	
		есть/нет	N на плане	N фото	Содержание	Значимо для инвалида (категория)	Содержание	Виды работ
5.1	Туалетная комната	есть		52-54	- отсутствуют поручни для опоры у раковин; - отсутствует универсальная туалетная кабинка	К, О, С К, О, С	- установка опорных поручней у раковин; - оборудовать универсальную кабинку, в которой предусмотреть: 1. свободное пространство для разворота кресла - коляски; 2. у унитаза откидные поручни, поворотные или откидные сидения; 3. места крепления костылей, тростей. Оборудовать кабинку кнопкой тревожной сигнализации, обеспечивающей постоянную связь с дежурным сотрудником из персонала объекта для оказания ситуационной помощи	ТР, ТСП КР, ТСП
5.2	Душевая/ванная комната	нет	-	-				
5.3	Бытовая комната	нет				-	-	-

(раздевалка)							
ОБЩИЕ требования к зоне							Адаптировать санитарно-гигиенические помещения для всех категорий инвалидов.

II Заключение по зоне:

Наименование структурно - функциональной зоны	Состояние доступности* (к пункту 3.4 Акта обследования ОСИ)	Приложение		Рекомендации по адаптации (вид работы)** к пункту 4.1 Акта обследования ОСИ
		N на плане	N фото	
Санитарно-гигиенические помещения	ВНД (К,О,С), ДЧ - И (Г,У)		52-54	Капитальный ремонт, текущий ремонт, ТСР

* указывается: ДП-В - доступно полностью всем; ДП-И (К, О, С, Г, У) - доступно полностью избирательно (указать категории инвалидов); ДЧ-В - доступно частично всем; ДЧ-И (К, О, С, Г, У) - доступно частично избирательно (указать категории инвалидов); ДУ - доступно условно, ВНД - недоступно

** указывается один из вариантов: не нуждается; ремонт (текущий, капитальный); индивидуальное решение с ТСР; технические решения невозможны - организация альтернативной формы обслуживания

Комментарий к заключению: -

I Результаты обследования:

6. Системы информации на объекте

МБОУ «Средняя общеобразовательная школа № 31»
муниципального образования городской округ Симферополь Республики Крым
г.Симферополь, ул. Титова, 12
Наименование объекта, адрес

N п/п	Наименование функционально - планировочного элемента	Наличие элемента			Выявленные нарушения и замечания		Работы по адаптации объектов	
		есть/нет	N на плане	N фото	Содержание	Значимо для инвалида (категория)	Содержание	Виды работ
6.1	Визуальные средства	есть	-	17, 32, 33, 39, 40	- частичное размещение визуальной информации	Все	Организовать размещение комплексной системы информации от входа на территорию и на всех зонах объекта	ТР, ТСР
6.2	Акустические средства	есть	-	-		Все		
6.3	Тактильные средства	нет	-	-	- отсутствие информации рельефными знаками	С		
	ОБЩИЕ требования к зоне				Обеспечить требования своевременного ориентирования и однозначного опознания объектов и мест посещения	Все		

II Заключение по зоне:

Наименование структурно-функциональной зоны	Состояние доступности* (к пункту 3.4 Акта обследования ОСИ)	Приложение		Рекомендации по адаптации (вид работы) к пункту 4.1 Акта обследования ОСИ
		N на плане	N фото	
Система информации на объекте	ДУ (У,О,К,Г), ВНД (С)		17,32, 33,39, 40	Текущий ремонт, ТСР

* указывается: ДП-В - доступно полностью всем; ДП-И (К, О, С, Г, У) - доступно полностью избирательно (указать категории инвалидов); ДЧ-В - доступно частично всем; ДЧ-И (К, О, С, Г, У) - доступно частично избирательно (указать категории инвалидов); ДУ - доступно условно, ВНД - недоступно



Фото 1



Фото 2

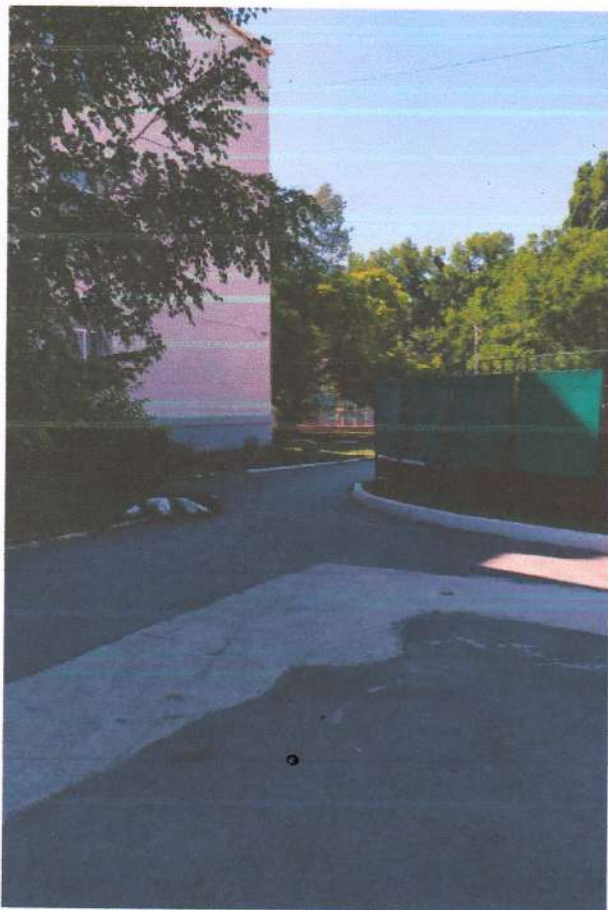


Фото 3

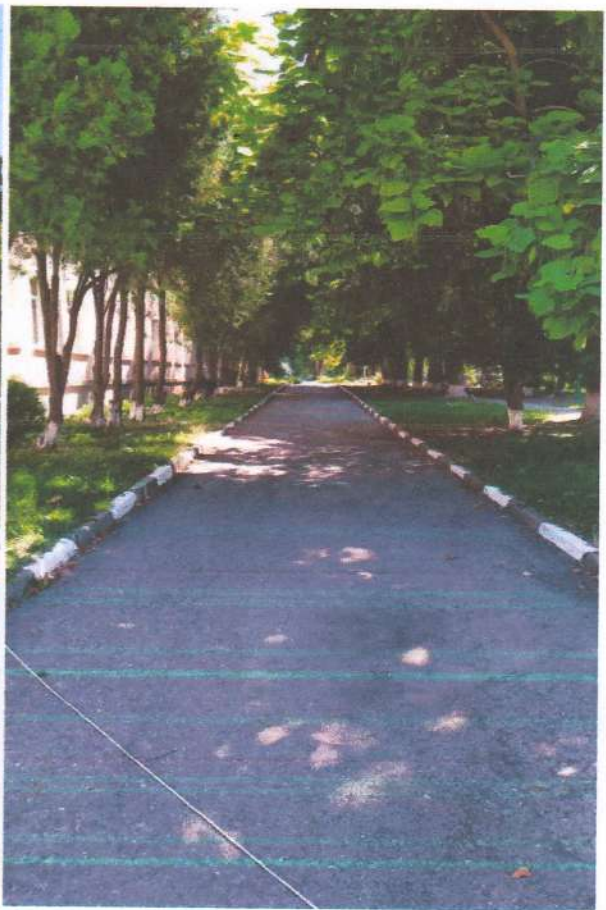


Фото 4



Фото 5



Φοτο 6



Φοτο 7



Φοτο 8



Фото 9



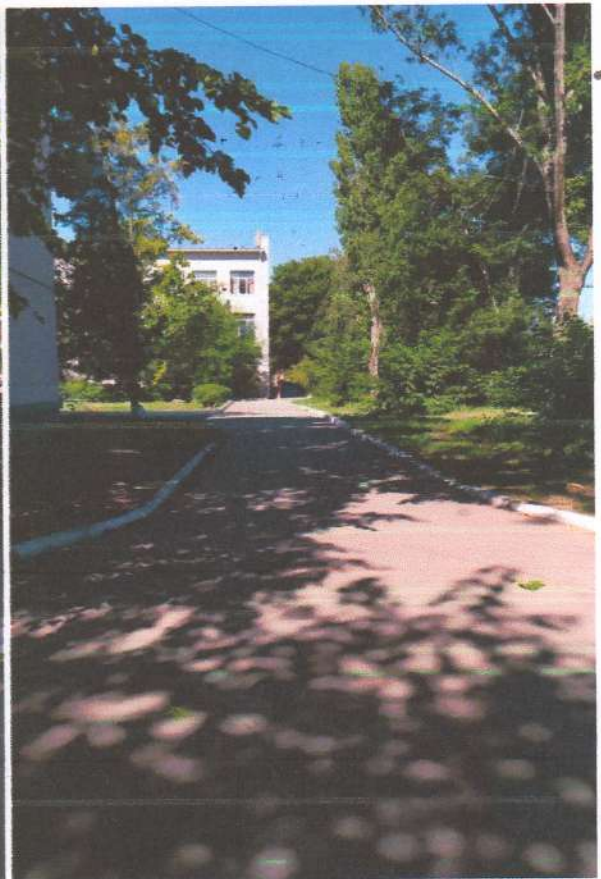
Фото 10



Фото 11



Φοτο 12



Φοτο 13



Φοτο 14



Φοτο 15

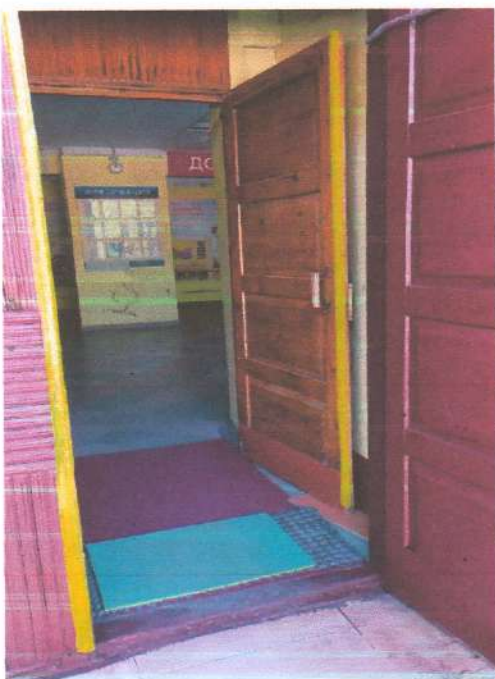


Фото 16



Фото 17



Фото 18



Фото 19



Фото 20



Фото 21

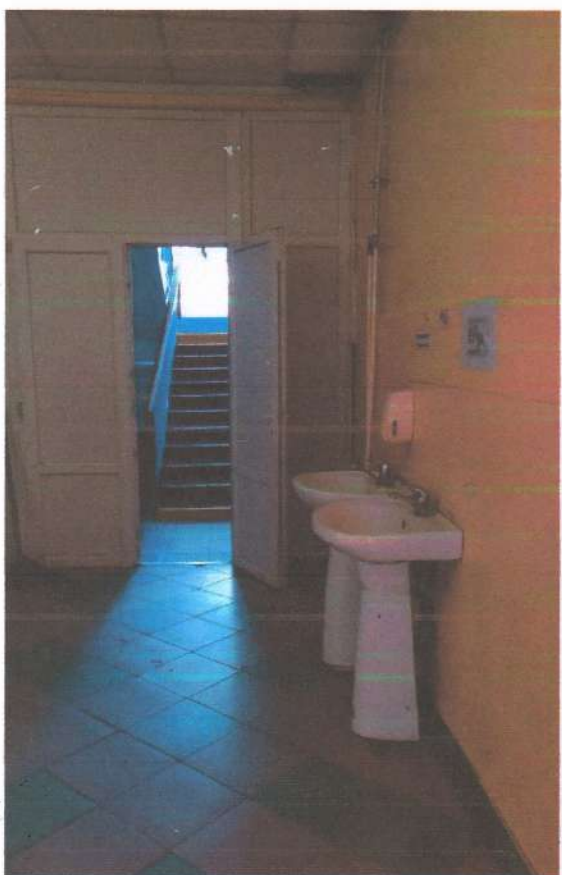


Фото 22



Фото 23



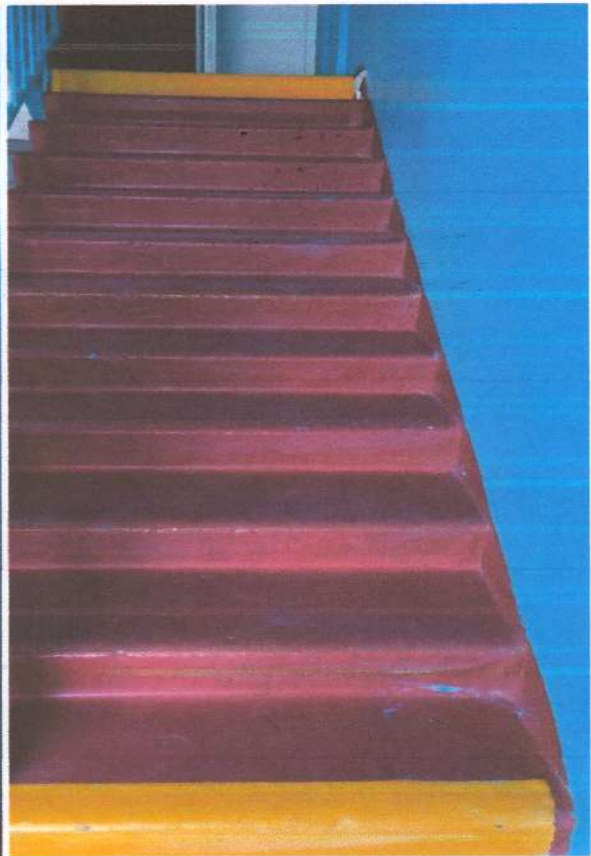
Фото 24



Фото 25



Φοτο 26



Φοτο 27



Φοτο 28



Φοτο 29



Фото 30



Фото 31



Фото 32

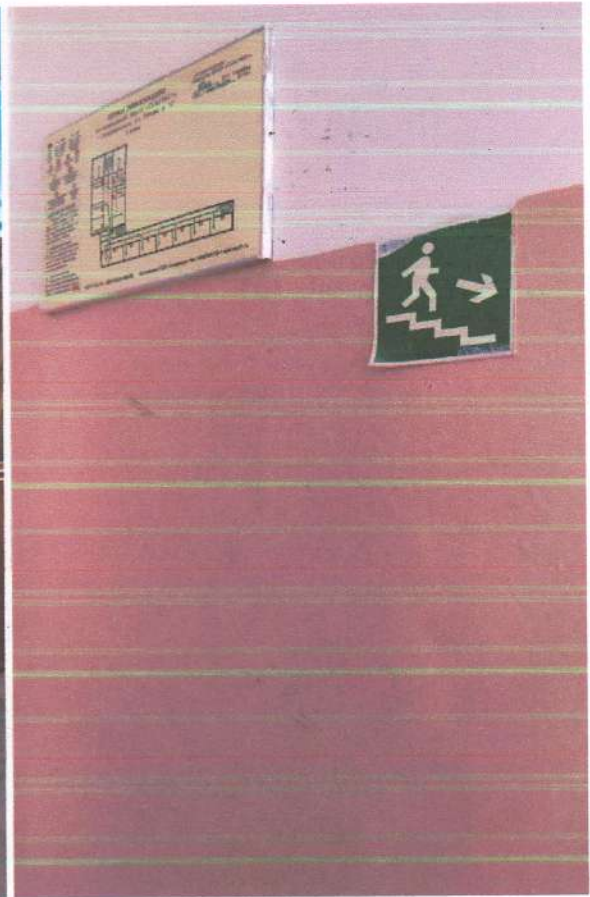


Фото 33



Фото 34



Фото 35

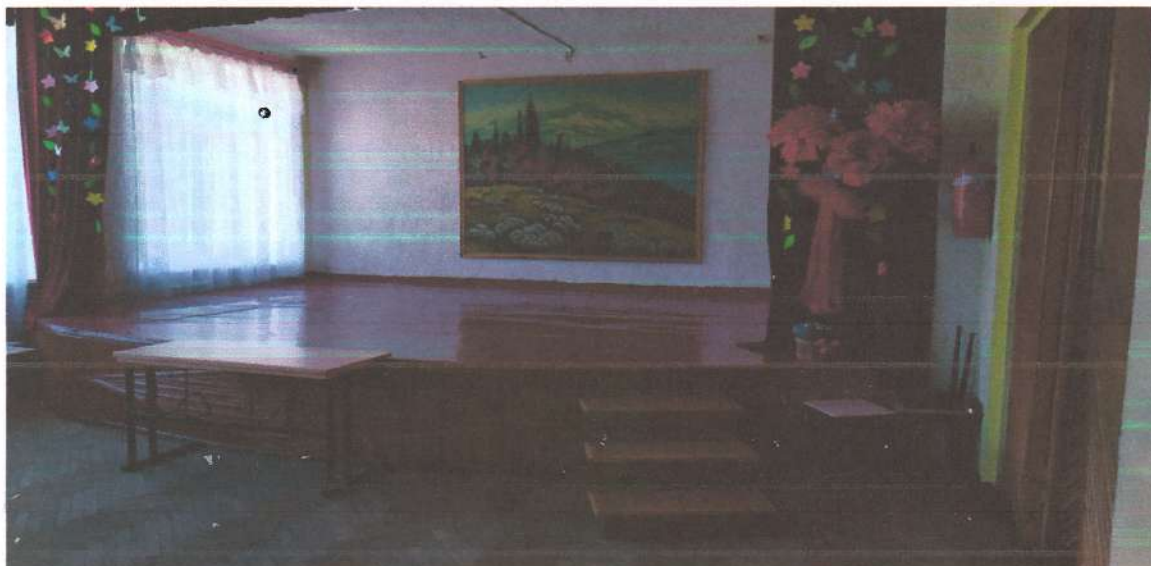


Фото 36



Фото 37



Фото 38

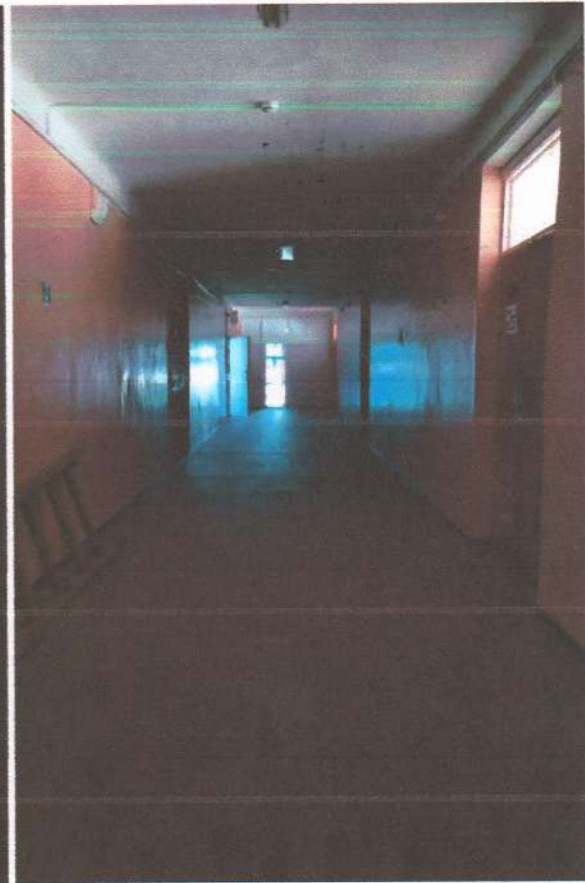


Фото 39

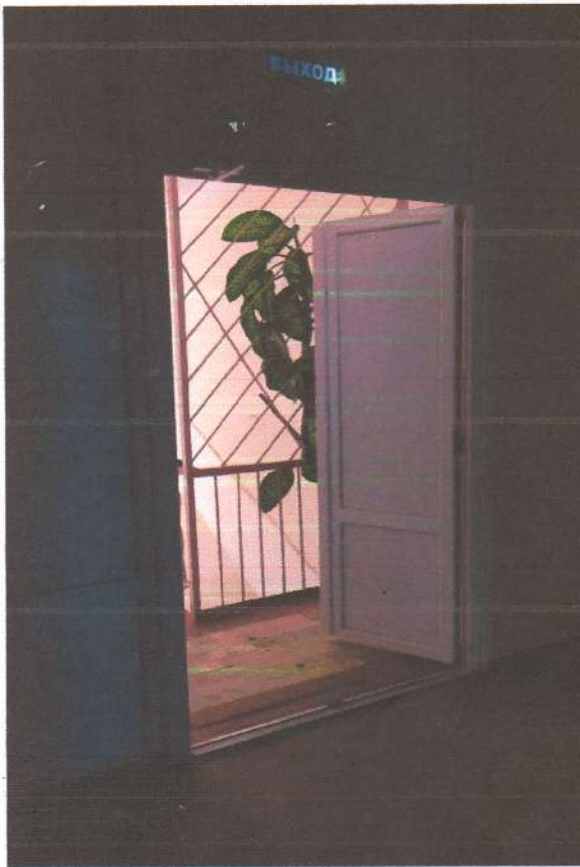


Фото 40

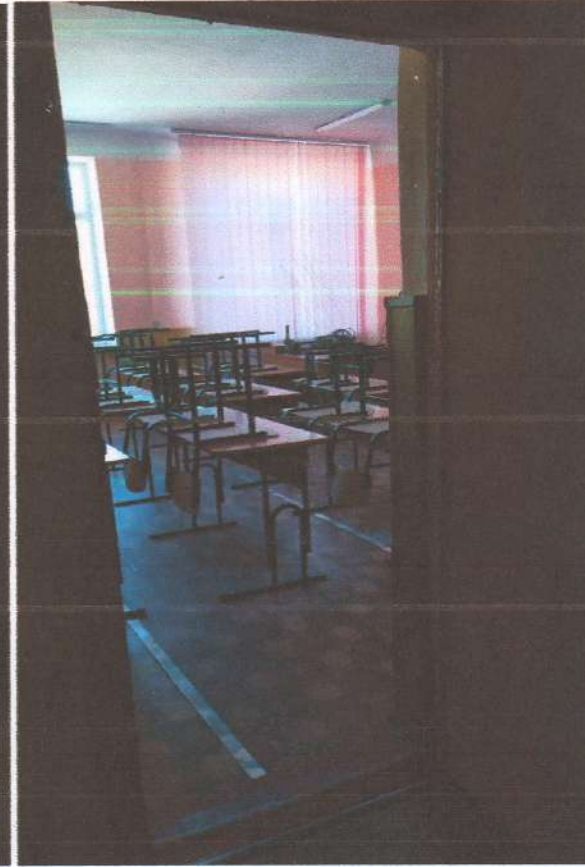


Фото 41



Фото 42



Фото 43



Фото 44

Фото 45

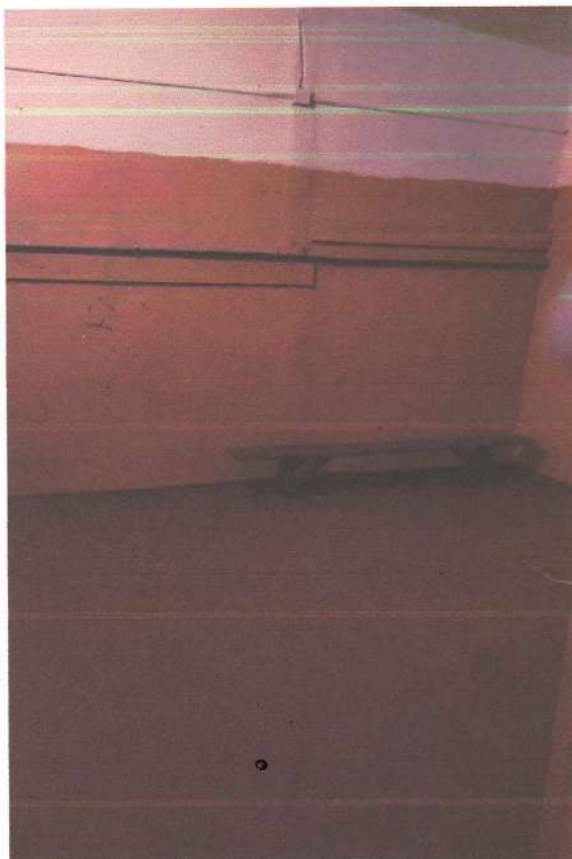


Фото 46



Фото 47



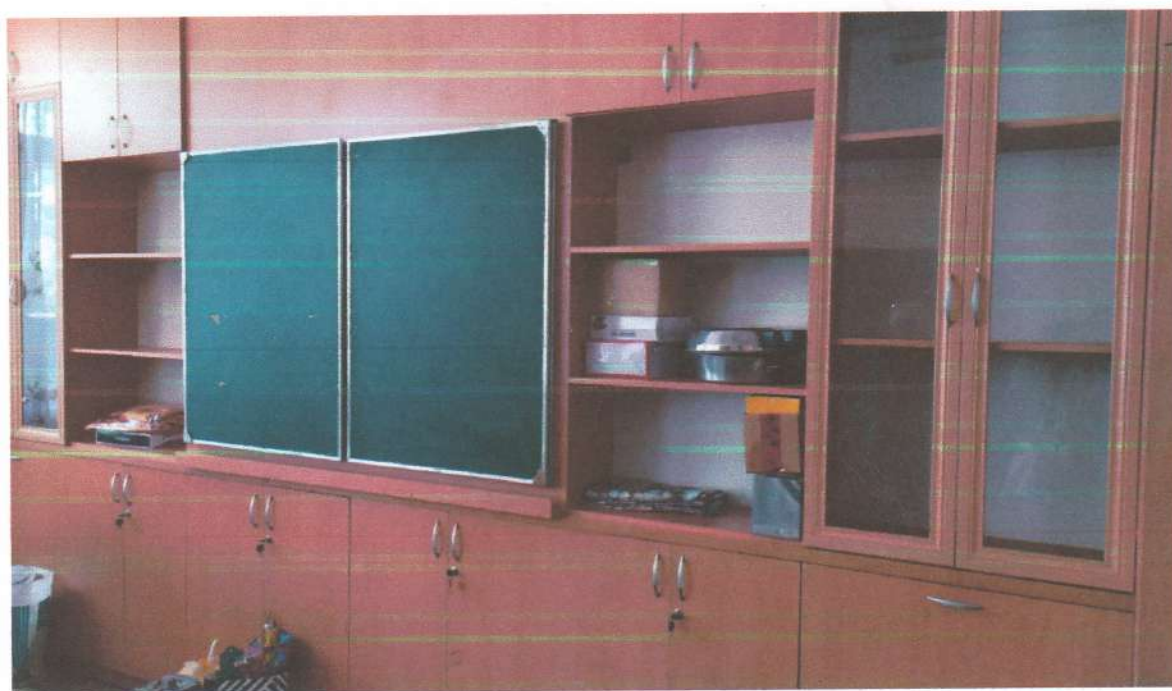
Фото 48



Фото 49



Φοτο 50



Φοτο 51



Фото 52



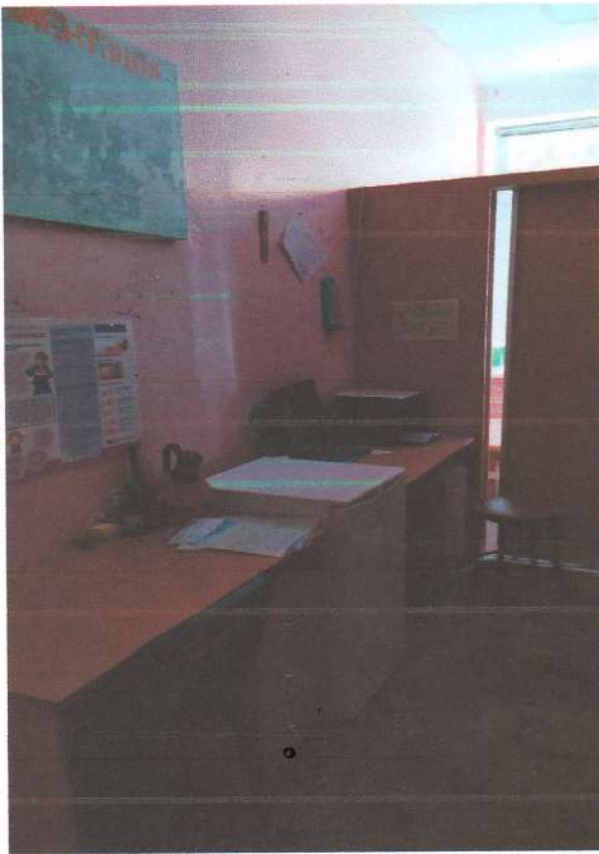
Фото 53



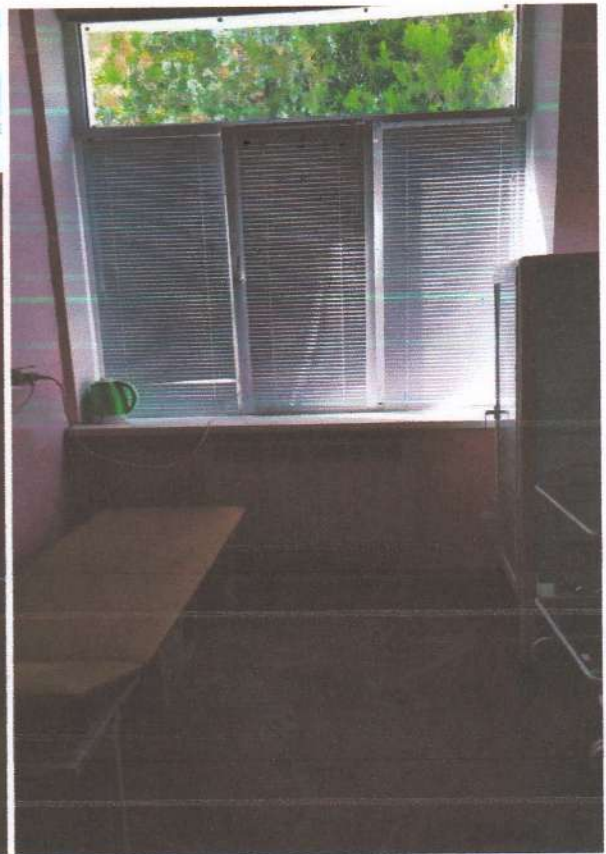
Фото 54



Фото 55



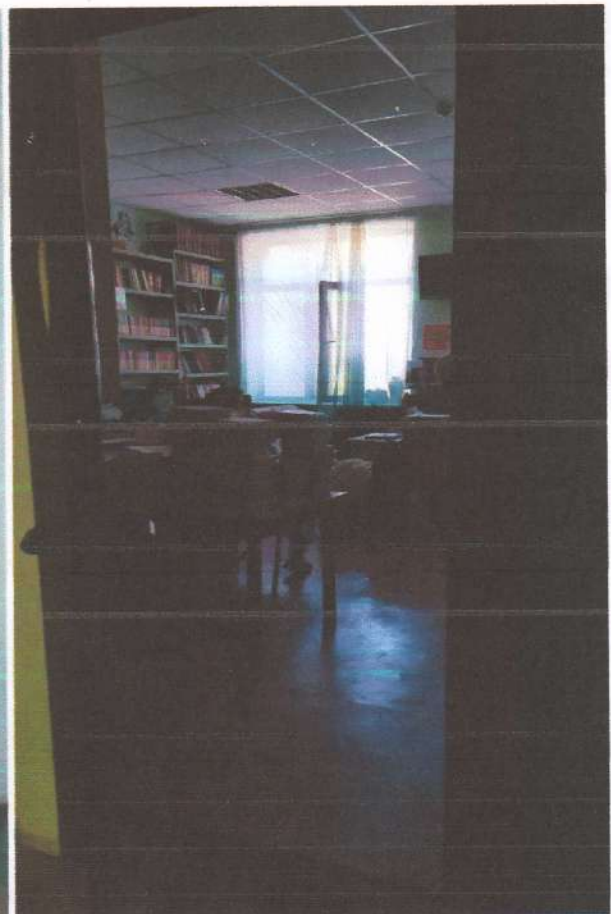
Φοτο 56



Φοτο 57



Φοτο 58



Φοτο 59



Фото 60